

Cygnus ROV Mountable

(시그너스 무인잠수정 부착형 초음파 두께측정기)
2000msw 및 4000msw(2000m및 4000m깊이).



무인 잠수정용 부착용 멀티에코타입의 디지털 초음파 두께측정기

* 보호코팅의 제거없이 금속의 두께를 빠르고 정확하게 측정하여 소모량, 부식을 판단.



ROV(무인잠수정) 설치가능한 초음파 두께측정기의 특징

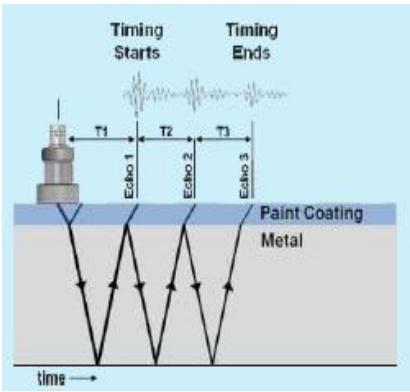
- * 2가지 모델: M5-ROV-2K(2000m깊이) 및 M5-ROV-4K(4000m깊이).
- * 옵션으로 Top Side Repeater(TSR)을 이용할 수 있는데 이 장비는 측정된 값을 원격으로 보여주며 비디오로도 보여 줄 수 있게 합니다.
이것은 ROV 카메라 모니터 화면에 측정치를 겹치게 할 수도 있습니다.
- * 20mm두께까지의 코팅도 측정하는 Deep Coat기능 선택가능.
- * Cyglink소프트웨어와 같이 공급되어 ROV로부터 측정된 측정치가 컴퓨터 화면에 표시되고 저장될 수 있으며 프린터도 가능합니다.
- * CygLink는 2개의 데이터로깅 장치를 가지고 있는데 하나는 단순히 측정치만 로깅하는 Quick Log와 4개의 Template를 가진 Structured Mode로 Singl Point, Multi point, Grid point, Key point가 있다.
- * ROV계기는 두께측정데이터를 물위에 RS-422시리얼링크로 보냅니다.
Cygнус사는 RS-422 Umbilical케이블을 1200m 길이까지 공급할 수 있습니다.
더 긴것은 Fiber optic multiplexer를 사용하여 ROV는 RS-232모드에서 데이터를 보냅니다.
- * 안전압력제거밸브와 고정고리가 달려 있습니다.
- * 물밖에서 CygKink나 Top Side Repeater(TSR)을 통하여 쉽게 칼리브레이션이 가능합니다.
- * Removable end plate for full serviceability with access to the option switches, Fuse and status LED.
- * Wet mateable "MC" style underwater connectors.

KIT구성품.

- * Cygnus ROV 계기.
- * 전원/데이터케이블연결부.
- * marinised remote probe를 가진 프로브 케이블(5m).
- * 'K3' RS-422 to RS-232 컨버터.
- * RS-232 to USB컨버터
- * RS-232 to USB 컨버트
- * cyglink data logging software
- * Membrane couplant for the UT probe.
- * Spare membranes for the UT probe.
- * Membrane locking ring key
- * Spare O-rings for ROV.
- * 15mm(1/2") test block.
- * 3mm allen key
- * Silicone grease.



* 시그너스사의 Multiple echo(멀티에코)의 장점.



- 심하게 부식되어 있거나 코팅이 있어도 금속의 두께만을 측정.
- 모든 측정은 3개의 반사에코를 사용하여 에러를 체크하며, 반복적이고 신뢰할 수 있는 측정치 제공.
- 선급이나 룰은 코팅제거없이 멀티에코를 사용한 측정기의 사용을 요구.
- 시간과 비용을 획기적으로 줄여줌.
- 에코강도표시가 측정에 큰 도움을 줍니다.



CygLink Software - Standard



1. Displays the last thickness measurement value
2. Displays the current computer time
3. Displays the echo strength indicator bars
4. Selects the display mode
5. Selects between mm and inch units
6. Displays the current thickness measurement
7. Displays the link status

Top Side Repeater (TSR) - Optional

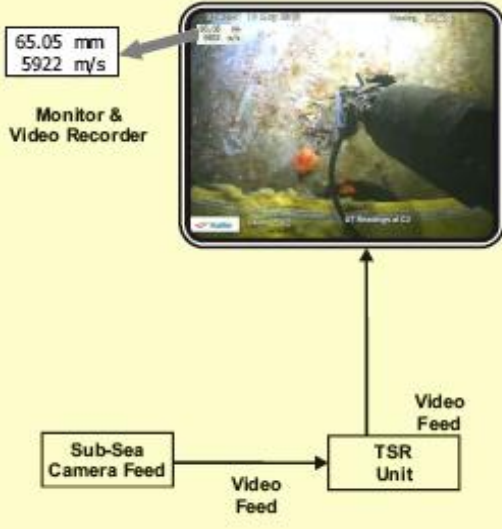
The Top Side Repeater is a small display unit that can be used to display the thickness measurements sent from the ROV gauge to the surface.

Kit includes data and video cables.



TSR Video Overlay Facility

The Top Side Repeater can also superimpose the thickness measurements on to a composite PAL or NTSC video signal to display it on a monitor screen and/or the video recording of the survey. This provides a thickness measurement that can be linked to a position or place in the video recording.



ROV부착용 초음파두께측정기 사양:

- * 물질: 음속 1000m/s ~ 9995m/s
- * 금속에서의 측정범위: 3mm~250mm: 2.25MHz probe
2mm~150mm: 3.5MHz probe
1mm~50mm: 5MHz probe.
- * 정밀도: ±0.05mm
- * Resolution: 0.05mm.
- * Probes: Single crystal soft-faced compression
13mm- 2.25MHz or 5MHz.
(저주파수프로브가 심한부식/코팅측정에 유리)
- * 전원: 7.0 ~30V dc@ 150mA(max)
- * Size: 88.90mm직경 x 205mm길이.
- * 무게: Model M5-ROV-2K: 0.975kg
Model M5-ROV-4K: 4.100kg.
- * 작동온도: -10°C ~ +50°C
- * 테스트뎀: Model M5-ROV-2K: 3km깊이에서
Model M5-ROV-4K: 6km깊이에서
- * compliance : British standard BS EN 15317:2000
- * Environmental: RoHS Compliant.
- * Communications: RS-422 Simplex Single Pair or
RS-232 TXD 2400 or 9600 Baud.

프로브 핸들링 해결.

시그너스사의 ROV부착형 두께측정기를 보완하기 위하여 시그너스사는 W1 Work Class 꺾 프로브 핸들러를 개발하여 Work Class ROV두께측정작업에 적합한 프로브핸들러를 개발하여 왔습니다. 별도의 카다로그를 참조하여 주십시오.



에스엠지시스템(주) [Cygnus한국대리점]

부산시 동구 초량동 1197-9 동림빌딩 501

E-mail: gas1004@ymail.com www.smgsys.com

Tel: 051-441-8228 Fax: 051-442-6116