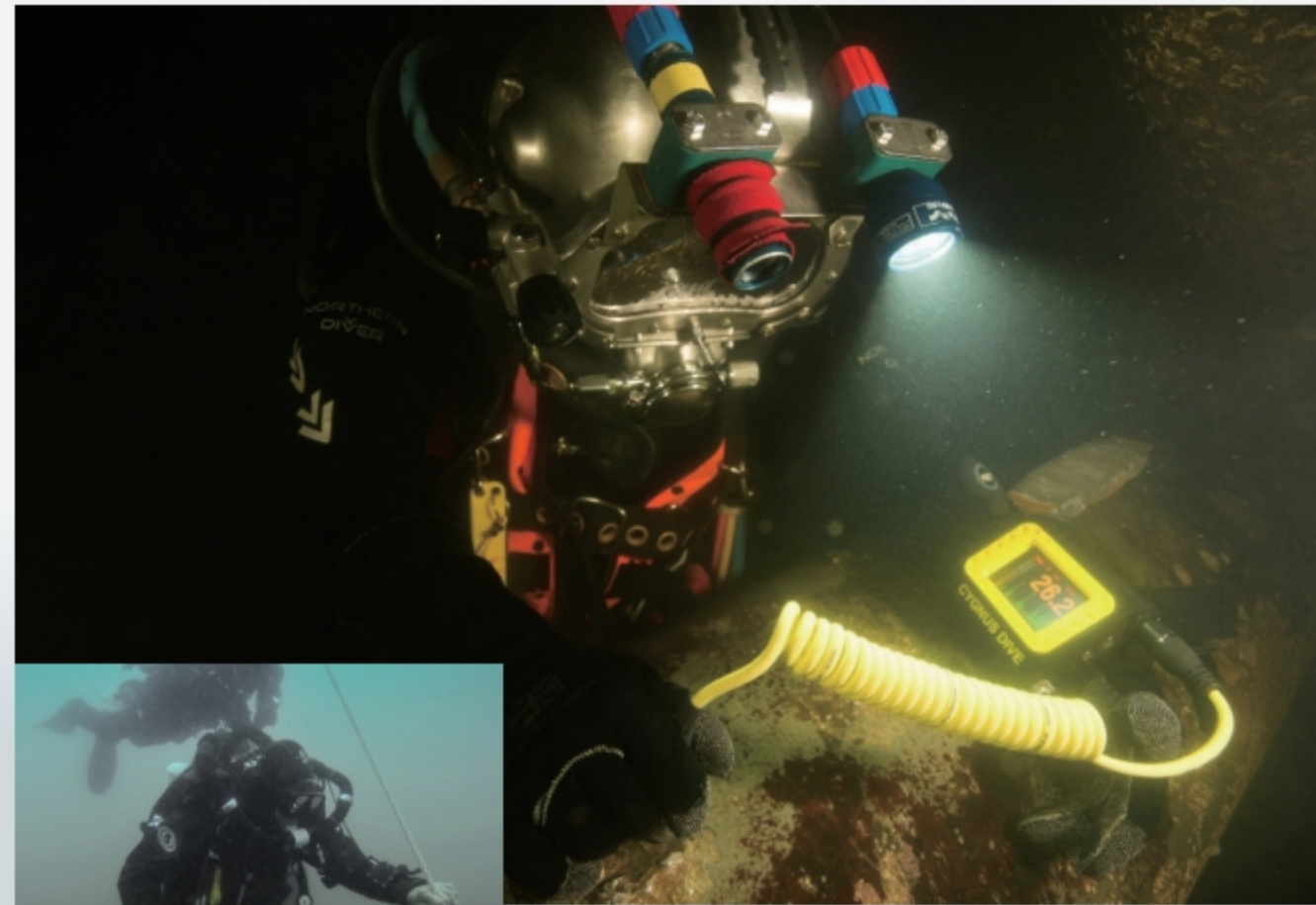


CYGNUS DIVE

시그너스 다이브



다이버용 디지털 초음파 두께측정기 손목에 차는 수중용 디지털 초음파 두께측정기



- 작동법이 간단하여 수중에서 조작이 편리하며 밝은 OLED표시부를 가지고 있습니다. 수중 초음파 두께측정기를 선택할 경우 가장 중요하게 고려해야 할 부분은 물속은 항상 어둡고 탁하여 잘 보이지 않습니다. 그러므로, 육상용 LCD를 가진 측정기나 작은 글씨의 화면을 가진 측정기는 수중용으로 적합하지 않습니다. 시그너스 다이버용 초음파 두께측정기는 탁한 물속에서도 쉽게 측정치를 볼 수 있습니다.

프로페셔널 다이버들용 초음파 두께 측정기



시그너스사의 수중용 초음파 두께측정기는 다이버는 전세계 전문 다이버들에게 호평받는 초음파 두께측정기입니다. 손목에 차고 측정을 하므로 양손이 자유로우며 2개의 버튼중 아무것이나 누르면 조작되는 방식인 관계로 수중에서 조작이 아주 간단합니다.

특징



- 손목부착형으로 양손이 자유로움.
- 밝은 AMOLED 표시부로 탁한 물속에서도 잘 보임
- A스캔화면은 측정치 확인을 도와 줌
- 옵션으로 Auto-Log Data Logging 기능이 있어 로그버튼을 누르지 않아도 5,000 측정치까지 A스캔과 함께 저장
- 멀티에코 탐촉자 사용시 코팅 20mm까지 제거없이 측정가능
- 멀티에코 측정시 에러체크기능이 있어 화면에 표시되는 측정기의 진위여부 알 수 있게 해 줌
- 트윈 크리스탈 프로브(탐촉자)사용으로 싱글에코 측정모드 사용가능
- 코일 타입의 프로브 케이블은 사용이 편리하며 1m까지 늘릴 수 있음
- 수심 300m(1,000ft)까지 압력 테스트
- 충전식의 리튬이온배터리는 11시간 연속작동 가능

CYGLINK 소프트웨어

Cyglink 소프트웨어는 DIVE의 데이터를 컴퓨터로 보낼 때 사용합니다. 데이터로 보내진 정보는 분석,보관,보고서용으로 사용 되고 CSV 파일로 보내 질수 있습니다.

싱글 크리스탈 프로브 및 트윈크리스탈 프로브



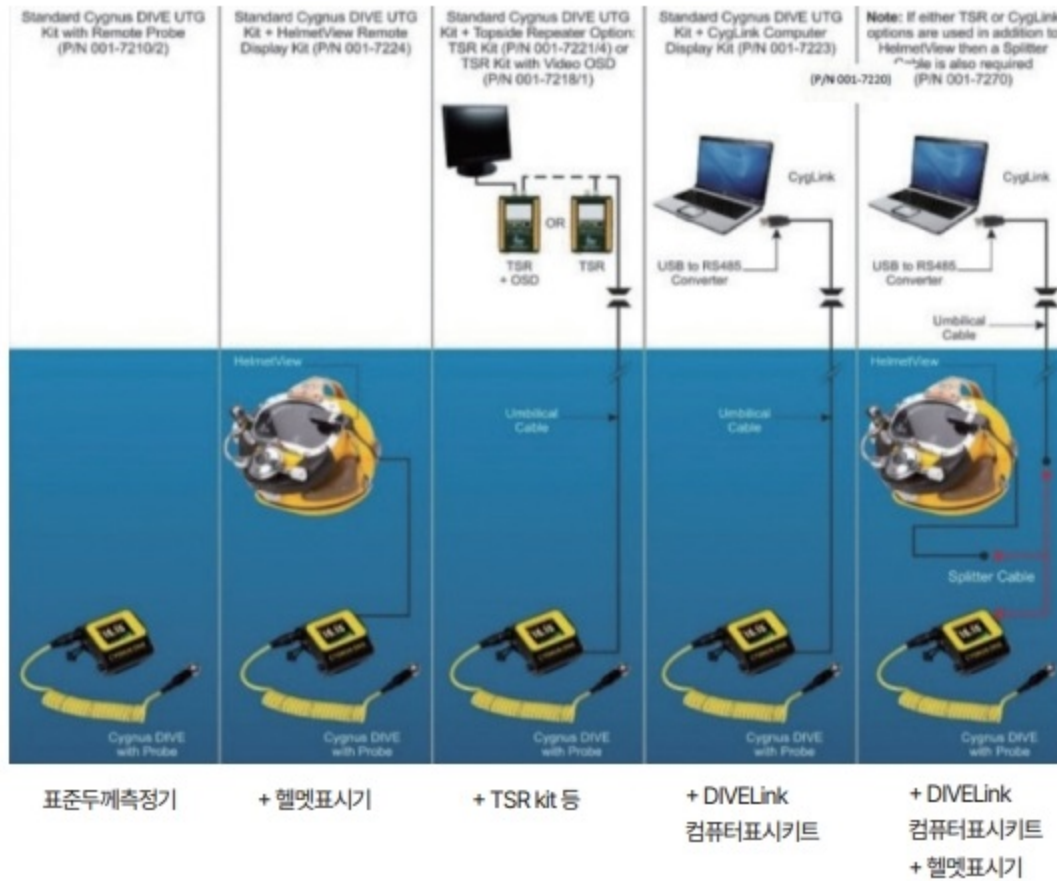
싱글 크리스탈 프로브는 시그너스 멀티에코기술을 사용한 프로브로써 3개의 에코를 사용하여 에러체크를 하고 코팅이나 페인트를 무시한 측정기술입니다. 트윈 크리스탈 프로브는 에코-에코 측정 및 싱글에코모드로 측정하며 표면에 코팅이 없거나 아주 얇은 페인트가 있는 재질의 측정시 사용합니다. 특히 전면이나 후면에 부식이 심하거나 앵커체인이나 플라스틱/주물등의 측정에 편리합니다.

사용처

- * 수중구조물두께측정
- * 반잠수구조물
- * 풍력발전설비
- * 해저 파이프라인
- * 해양구조물
- * 저장선박, FPSO
- * 부두 파이프 구조물
- * 수문
- * 교각검사

옵션 및 악세서리

- * 데이터 로거: 다이버에 데이터로깅 기능을 추가하시면 측정기는 다 기록됩니다.
- * CygLink Software: 측정기에 로깅된 자료를 컴퓨터로 보내는 기능과 해수면의 Top Side View에도 사용됩니다.
- * Topside Repeater remote Display kit: 다이버 측정기에 연결되는 원격 표시장치로써 해수면밖에서 측정치를 그대로 볼 수 있습니다.
- * Topside Repeater with Video Overlay: 비디오로 볼 수 있도록 시그널을 제공해 줍니다.
- * HelmetView Display: Kirby Morgan 헬멧에 리모트 소형화면을 제공해 줍니다.



시그너스 DIVE(다이버) 키트

* 주문번호

1). 일반적인 주문 사양

- Cygnus DIVE MK3 UTG kit, without probe. 001-7200/3
- Probe S2C 2.25MHz 13mm with 1m cable. 001-7230(구)
성품: 다이버두께측정기, 2.25MHz 13mm프로브, 2개의 충전식이온배터리 및 충전기, 스페어멤브레인, 프로브잠금링키, 금속테스트블록, 작동메뉴얼(한글, 영문), 케이스)

2). 데이터 로깅을 포함한 일반적인 주문사양

- Cygnus Data logging DIVE MK3 UTG kit, without probe. 001-7201/3
- Probe S2C 2.25MHz 13mm with 1m cable. 001-7230

3). 다른 Probe선택시

- Probe T5B Twin Crystal probe 5MHz 8mm
- Probe T2C Twin crystal 2MHz 13mm
- Probe S3C Single crystal 3.5MHz 13mm
- Probe S5C Single crystal 5MHz 13mm



제품 사양

화면표시부	2.8" quarter VGA color AMOLED (320 × 240 pixels) Large clear thickness measurement (15 mm (0.591") high numbers), viewable from all angles A-Scan display with automatic X axis Battery level, signal strength, probe type, velocity Measurement mode and units indication	
배터리	Single 3.6V Li-ion 8.2 W battery 11 hours continuous measurement Low battery warning 'alert' message	
측정 모드	Multiple Echo (three back-wall echoes) using Single Crystal (zero-degree) probes - automatically ignores surface coatings and measures only metal thickness Single Echo (first back-wall echo) using Twin Crystal probes	
프로브	Single Crystal Probes 2.25 MHz 13 mm (0.512") S2C (standard) 2.25 MHz 19 mm (0.748") S2D 3.5 MHz 13 mm (0.512") S3C 5.0 MHz 6 mm (0.236") S5C	Twin Crystal Probe 5.0 MHz 8 mm (0.315") T5B (standard)
프로브 케이블	Double outer jacket in tough PU Coloured yellow for easy locations underwater Coiled for ease of use Fischer S105 series connectors	
측정 범위	Multiple Echo (through coatings) with Single Crystal Probes: 2.25 MHz = 3.0 to 250 mm (0.110" to 9.995") 3.5 MHz = 2.0 to 150 mm (0.065 to 6.000") 5.0 MHz = 1.0 to 50 mm (0.045 to 4.000")	Single Echo with Twin Crystal Probe: 5.0 MHz = 1.5 to 50 mm (0.098" to 6.000") (in steel)
Measurement Resolution	Multiple Echo with Single Crystal probes - 0.1 or 0.05 mm (0.005" or 0.002") Single Echo with Twin Crystal probes - 0.1 or 0.01 mm (0.005" or 0.0004")	
프로브 제로	Fully automatic probe zeroing for all probes types	
V-Path Correction	Automatic V-Path correction for all Twin Crystal probes	
Velocity Range	2000 to 9000 m/s in 1 m/s setps (78740.16 to 354330.71 in/s in 39.37 in/s steps)	
Pulser	Twin channel 70 V spike pulser	
Receiver / Amplifier	10 MHz bandwidth, 120 dB range, automatic TCG 60 MHz measurement time-base	
데이터 로깅	옵션(One-handed automatic logging of stable measurements Capacity for up to 5000 points including 640 point A-Scan data)	
Data Output	RS-485 single pair, half duplex for surface connection	
Computer Software	CygLink allows remote logging and viewing of A-Scan graphs Survey and report generation to PDF file Graphic analysis of data and statistical calculations Designed for Windows 7 and Windows 8	
보증	1 years on gauge and 6 months on probe	